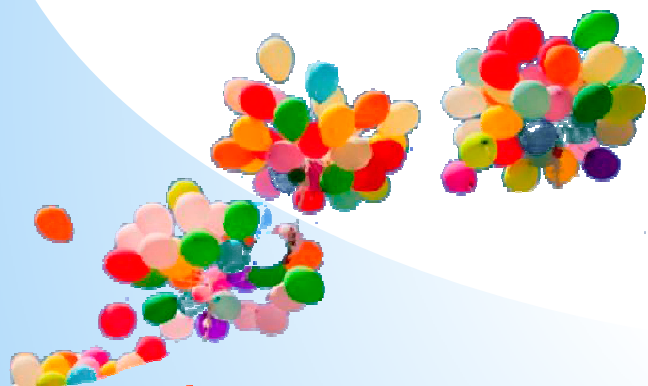


J'



HOPIPHARM

NANCY





HOPIPHARM

NANCY • 2017

CONGRES FRANCOPHONE
DE PHARMACIE HOSPITALIERE

10, 11 & 12 MAI 2017

synprefh+



**Syndicat national des pharmaciens
des établissements publics de santé**

43, avenue du Maine

75014 Paris

www.synprefh.org



CENTRE
PROUVÉ

GRAND
NANCY
CONGRÈS &
ÉVÈNEMENTS



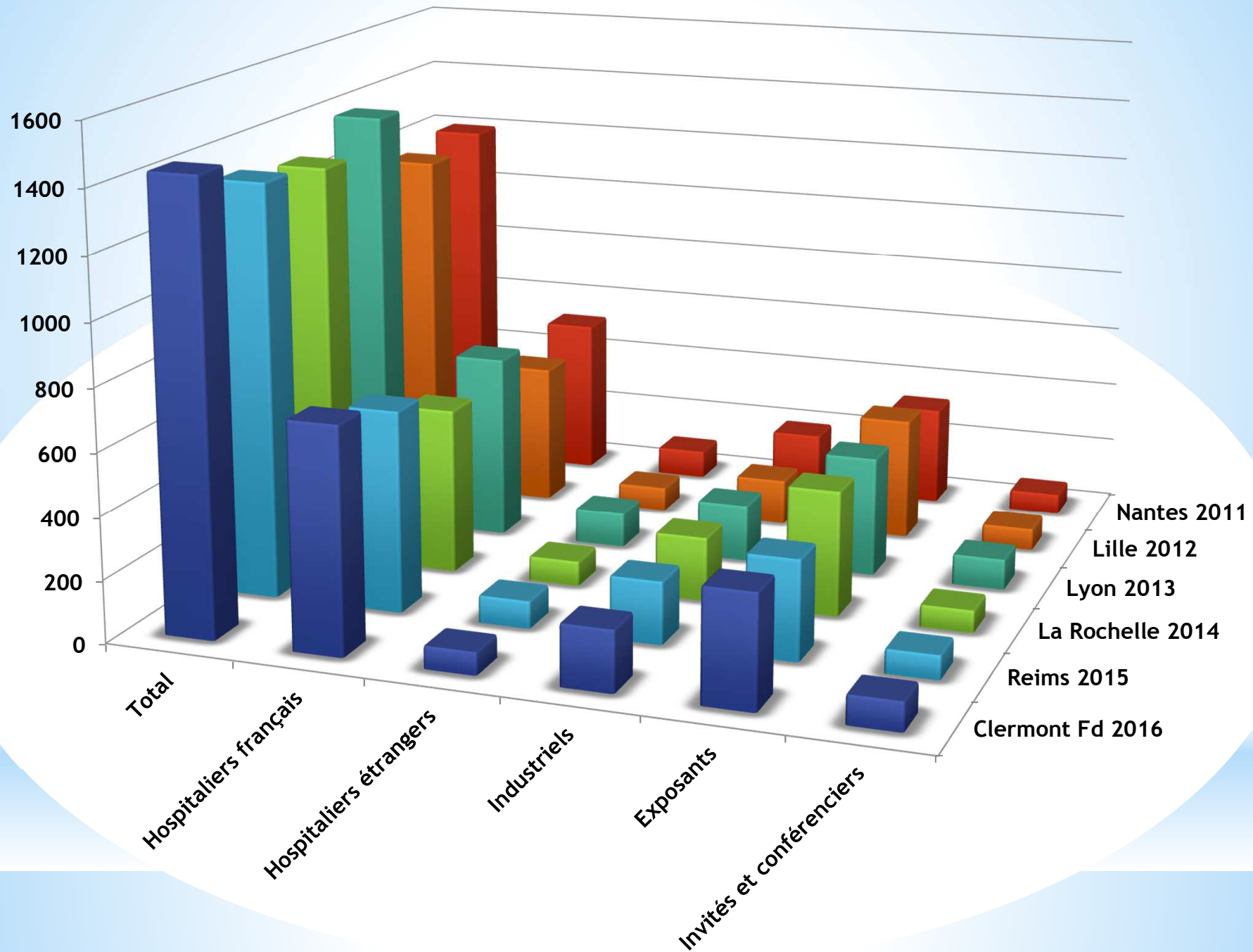
28^e Hopipharm

65^e congrès organisé par le Synprefh

- ✓ 1437 participants
- ✓ 95 stands partenaires (6 à 42 m²)
- ✓ 380 communications affichées
- ✓ 24 communications orales
- ✓ Conférences scientifiques
- ✓ Assemblées plénières
- ✓ 14 sessions de travail dont 5 DPC



L'événement
pharmaceutique
hospitalier de l'année



Clermont Fd 2016

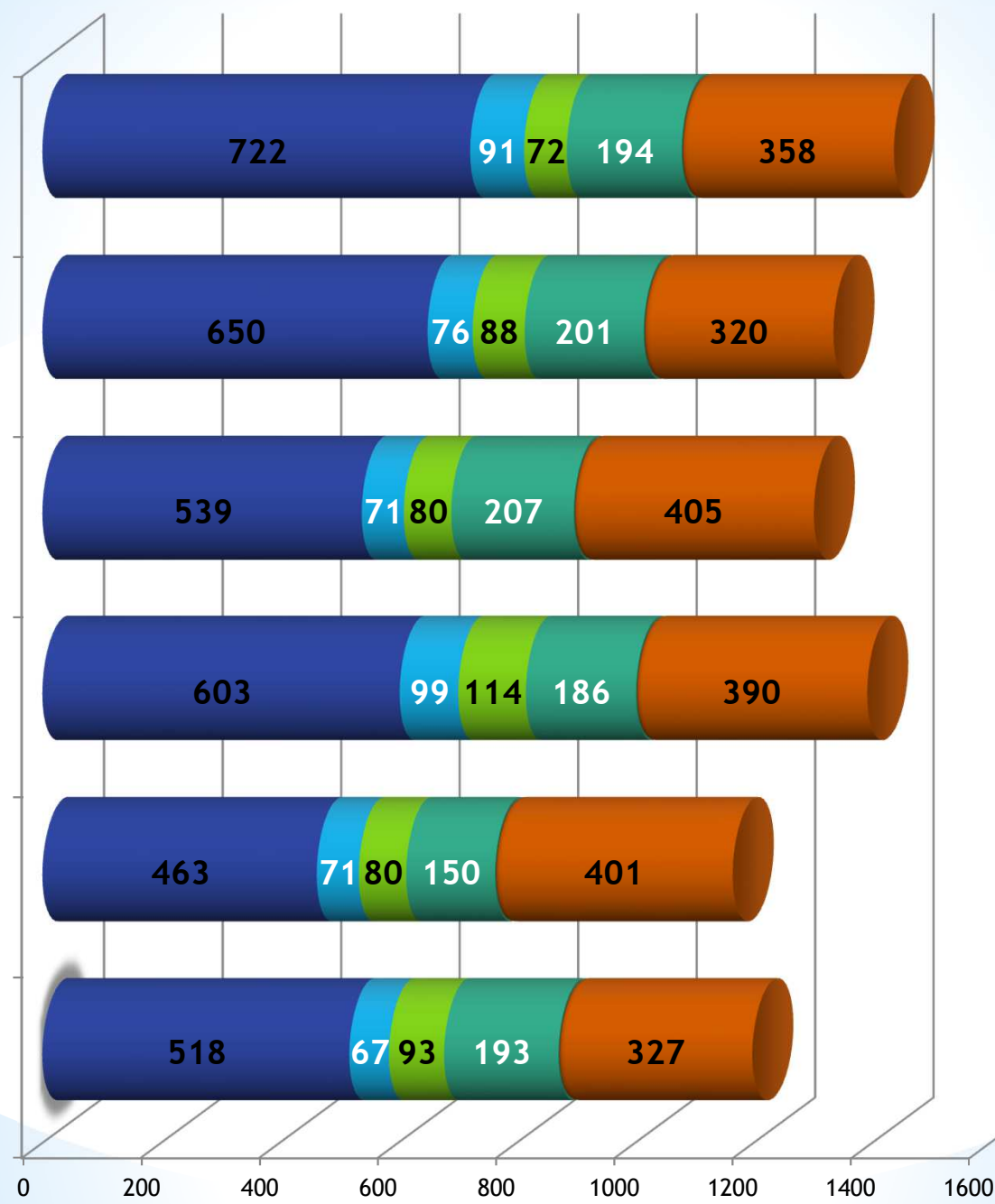
Reims 2015

La Rochelle 2014

Lyon 2013

Lille 2012

Nantes 2011



- Hospitaliers français
- Invités et conférenciers
- Hospitaliers étrangers
- Industriels
- Exposants



HOPIPHARM

NANCY - 2017

Christine Detoul
Sébastien Georget
Cyrille Jeannoël
Pauline Lider
Maria Schwarzenbart
Jean Vigneron

Chloë Bezel
Armelle Develay
Mireille Jouannet
Patrick Légise
Patrick Rambourg

Président du comité d'organisation

CH Toul
CP Nancy
CH Mirecourt
CHU Nancy
CH Sarreguemines
CHU Nancy

CH Le Vigan
CHU Nîmes
CHU Clermont-Ferrand
CH Joffre Dupuytren APHP
CHU Montpellier

Comité d'organisation

Pascal Odou

Président du conseil scientifique

Benoît Allenet

Loseni Bengaly

Pascal Bonnabry

Jean-François Bussièrès

Philippe Cestac

Remy Collomp

Sylvie Crauste-Manciet

Hugues de Bouët du Portal

Bertrand Décaudin

Pierre Faure

CHU Lille

CHU Grenoble

CHU Bamako - Mali

HUG Genève - Suisse

Montréal - Canada

CHU Toulouse

CHU Nice

CHU Bordeaux

CHU Tours

CHU Lille

Hôpital Saint-Louis APHP

Conseil scientifique

Gaël Grimandi

Jean-Daniel Hecq

Isabelle Jolivet

Reda Kessal

Myriam Khrouf

Solange Lao

Pascal Maire

Louise Mallet

Bouchra Meddah

Farshid Sadeghipour

Valérie Sautou

Falaye Traoré

CHU Nantes

UCL Dinant-Godine - Belgique

GH Pitié Salpêtrière AP Paris

CAC Alger - Algérie

CN GMO Tunis - Tunisie

CH Toulon La Seyne-sur-mer

GH Lyon Sud HCL

Université Montréal - Canada

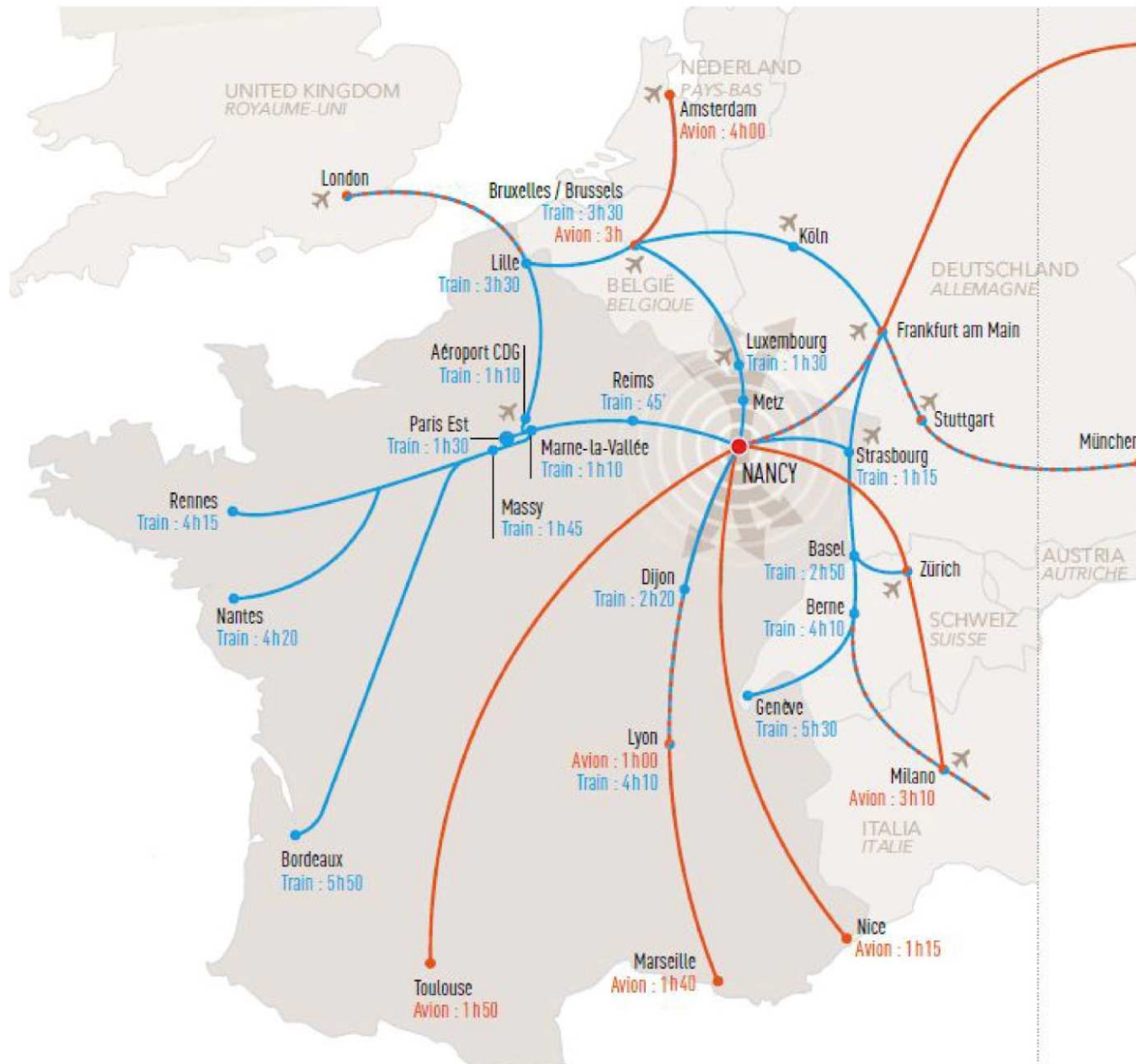
CHIS Rabat - Maroc

CHUV Lausanne - Suisse

CHU Clermont-Ferrand

CHU Donka Conacry - Guinée

Conseil scientifique



Venir à Nancy

✓ En voiture

- A4 de Paris, Strasbourg, Berlin
- A31 de Bruxelles, Luxembourg, Dijon, Lyon, Marseille

✓ En train

- Paris à 1h30 • Strasbourg à 1h15 • Luxembourg à 1h30
- Dijon à 2h30 • Lyon à 4h00

✓ En avion

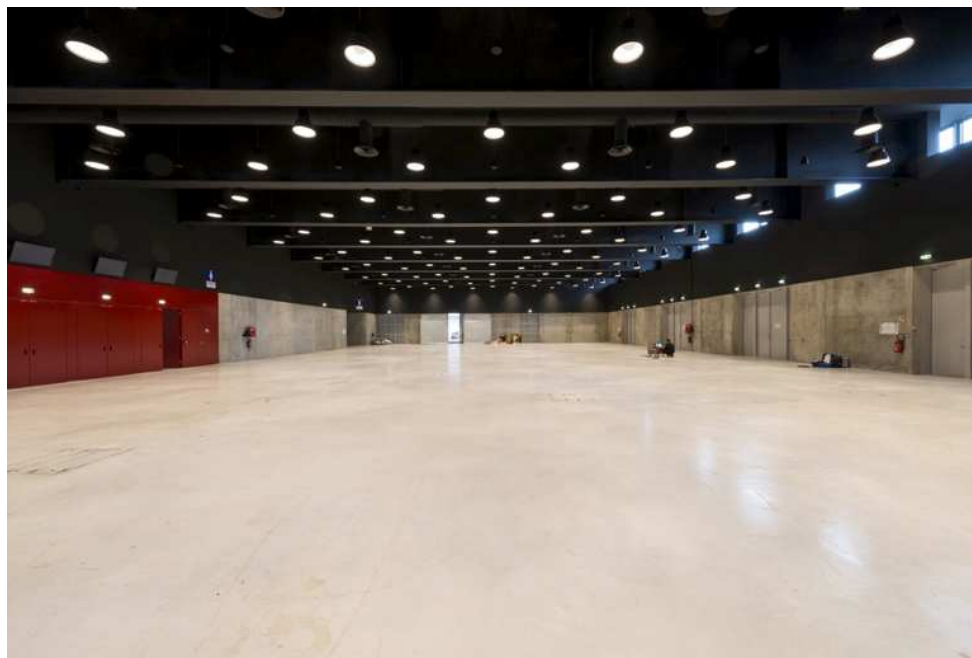
- Aéroport régional de Metz-Nancy-Lorraine à 30 min. de Nancy en voiture ou navettes au départ Gare de Nancy
- Aéroport international de Luxembourg à 75 min. de Nancy en voiture
- Aéroport Grand Nancy Tomblaine à 10 min. de Nancy en voiture

Accès à Nancy



Centre Prouvé Halls expo 1 & 2

Niveau -1





Centre Prouvé Hall expo 3

Niveau 0





Centre Prouvé / Hall - Vestiaires

Niveau 0



Niveau 1

Centre Prouvé Hall Communications





Centre Prouvé Auditoriums

Niveau 1



Niveaux 1 & 2



Centre Prouvé
Salles de
commissions



Niveau 3

Centre Prouvé
Espace panoramique

www.hopipharm.fr

**Un aperçu du nouveau
site Hopipharm**



Programme prévisionnel

8h30 à 20h00 *Installation des exposants*

18h00 **Accueil**

19h00 **Symposiums**

- **Amgen**
- **Becton Dickinson Dispensing France**
- **Doran**
- **MSD**

21h00 **Buffet dînatoire des symposiums**

Mardi 9 mai

- 08h00** **Accueil - Ouverture de l'exposition**
- 09h30** **Conférence scientifique**
Nouvelles stratégies en oncologie (immunothérapie)
- 11h30** **Discours inauguraux**
- 12h00** **Buffet – Visite de l'espace Exposition**
- 13h30** **Communications orales**
- **Circuit du médicament**
 - **Dispositifs et pharmacotechnie**
 - **Evaluer et former**
 - **Pharmacie clinique et pharmacocinétique**
- 15h30** **Pause - Visite de l'espace Exposition**

Mercredi 10 mai

17h00 Sessions de travail

- **Quelle collaboration Nord-Sud pour le développement de la pharmacie hospitalière ? / Session francophone**
- **Conciliation médicamenteuse / DPC**
- **Comment mener un entretien pharmaceutique / DPC**
- **Approche collaboratrice du management en PUI / DPC**
- **Gériatrie / DPC**
- **DMS de perfusion / DPC**

19h00 Fin des sessions

20h00 Dîner d'accueil

Mercredi 10 mai

08h00 **Accueil - Ouverture de l'exposition**

09h00 **Sessions de travail**

- **La formation des pharmaciens / Session "francophone"**
- **Conciliation médicamenteuse / DPC**
- **Comment mener un entretien pharmaceutique / DPC**
- **Approche collaboratrice du management en PUI / DPC**
- **Gériatrie / DPC**
- **DMS de perfusion / DPC**

11h00 **Pause - Visite de l'espace Exposition**

Jeudi 11 mai

12h00 Assemblée générale du Synprefh

13h00 Buffet - Visite de l'espace Exposition

14h30 Assemblée professionnelle

Projets en pharmacie clinique : retours d'expériences

16h30 Pause - Visite de l'espace Exposition

17h30 Sessions de travail

- **Relation ville-hôpital : le pharmacien au centre du système**
- **Actualités en antibiothérapie**
- **Épuration extrarénale**
- **Stabilité des préparations (Stabilis®)**
- **Robotisation de la délivrance nominative**

19h00 Fin des sessions de travail

20h00 Dîner Hopipharm

Jeudi 11 mai

- 08h30** **Accueil – Ouverture de l’exposition**
- 09h00** **Actualités syndicales**
Session “francophone” en parallèle
- 10h00** **Actualités professionnelles**
- 11h00** **Pause - Visite de l’espace Exposition**
- 12h00** **Sessions de travail**
- **Comment rédiger et publier**
 - **Retour d’expérience en gériatrie**
 - **Bon usage des cathéters centraux insérés par voie périphérique : rôle du pharmacien**
 - **Prise en charge de la douleur en soins palliatifs**
 - **Simulation en pharmacie hospitalière**
- 13h30** **Buffet – Visite de l’espace Exposition**
- 15h00** **Clôture d’Hopipharm**

Vendredi 12 mai



HOPIPHARM

NANCY • 2017

