



COLLEGE DE LA PHARMACIE D'OFFICINE ET DE LA PHARMACIE HOSPITALIERE CPOPH

Réunion HAS 21 Octobre 2014



-
- Le contexte
 - Les objectifs
 - La composition
 - Le fonctionnement
 - Le plan d'actions
 - Discussion





Systeme de sante en forte evolutions; enjeu majeur national
Ambulatoire, Hospitalier, Interfaces

Le Pharmacien **gardien des produits de sante**, un des acteurs
particulierement concerne :

Applications metiers

Liens autres professionnels de sante, patients et parcours de soins,
tutelles

Profession pharmaceutique bien structuree sur l'ensemble du perimetre

Multipl structures

Sollicitees de maniere variable, expertise pharmaceutique « sous
utilisee » notamment en ambulatoire

Souhait des tutelles de disposer d'avis coordonnees, de qualite
et avec une bonne reactivite



Creation du College de Pharmacie Officinale et Hospitaliere



Etre une source d'expertise reconnue :

- L'élaboration, la validation et la diffusion de recommandations de bonnes pratiques professionnelles
- le développement de la recherche
- la formation initiale
- le développement professionnel continu





9 structures fondatrices réparties en 3 composantes

Ouverture aux structures partenaires

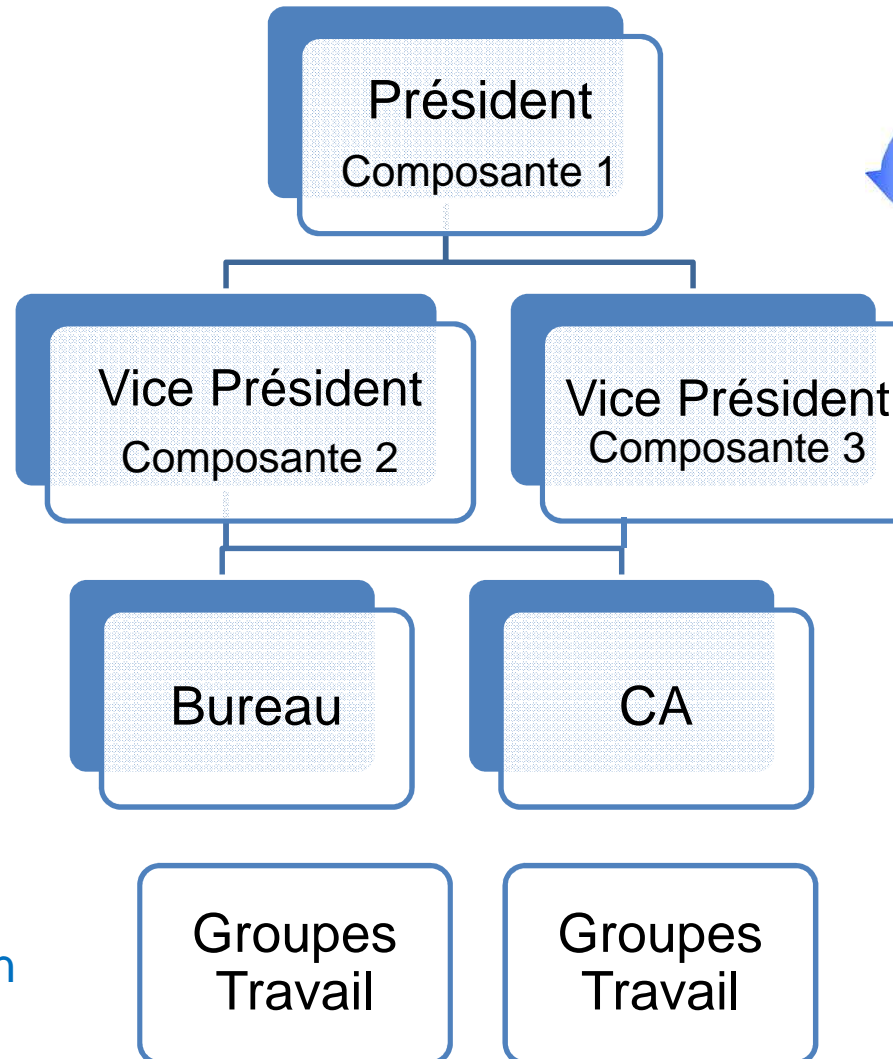
Professionnelle (6)		
Fédération des syndicats pharmaceutiques de France FSPF	Union des syndicats de pharmaciens d'officine USPO	Union nationale des pharmacies de France UNPF
Syndicat national des pharmaciens praticiens hospitaliers et praticiens hospitaliers universitaires SNPHPU	Syndicat national des pharmaciens des établissements publics de santé SYNPREFH	Syndicat national des pharmaciens gérants hospitaliers SNPGH
Scientifique (1)	Société Française de Pharmacie Clinique SFPC	
Formatrice (2)	Conférence des doyens des facultés de pharmacie	Collège français des pharmaciens maitres et conseillers de stage CFPMCS



Fonctionnement



Selon besoin





Fonctionnement



Tutelles

Saisines



Avis, rapport, texte
Participation GT

Vers expertise
selon saisine



Structures Composantes

Membres structures

Professionnels



Avis,
recommandations

Auto saisines

Thème majeur transversal
Positionnement de la profession
dans la société.

Vers expertise
selon auto saisine



Organisation

Poursuite structuration: site internet, mailing

Saisines et GT HAS

Réponses – Poursuite participation

Auto Saisines

« Le pharmacien et le Parcours de soins du patient »

Interventions pharmaceutiques

Fluidité parcours ville-hôpital-médico social et sécurité du patient.



Discussion

