

Introduction et objectifs

Environ 5,2% des infections nosocomiales ont pour porte d'entrée un cathéter veineux périphérique (CVP)¹. Le rinçage du CVP permet de limiter la formation de biofilm², source de contamination. Il doit être réalisé avant et après chaque perfusion de médicament³.

Selon les recommandations de la SFHH, un rinçage efficace consiste en l'injection de 10ml de NaCl 0,9% de manière pulsée par poussées successives⁴.

Nous présentons ici les résultats d'une étude menée au SAU, dont le but était d'évaluer l'intérêt de seringues pré-remplies de NaCl 0,9% pour le rinçage de CVP. Un audit des pratiques professionnelles a été réalisé dans cet objectif.

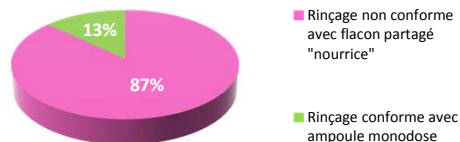
Matériel et méthodes



- Critères d'analyse : Temps de préparation du matériel – Volume de NaCl injecté – Mode d'injection (pulsé ou continu)
- Evaluation de la satisfaction du personnel par questionnaire

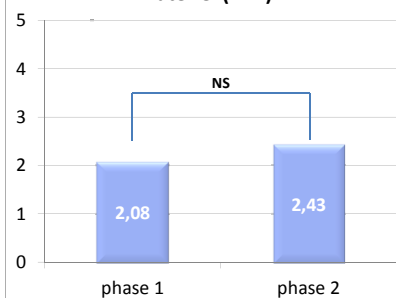
Résultats

Rinçage des CVP par NaCl 0,9% avant introduction de la seringue pré-remplie

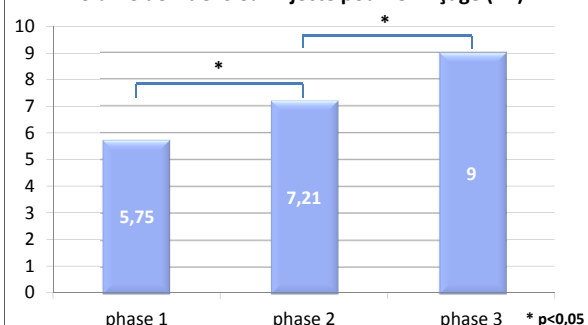


➔ L'introduction de la seringue pré-remplie a permis de supprimer la « nourrice »

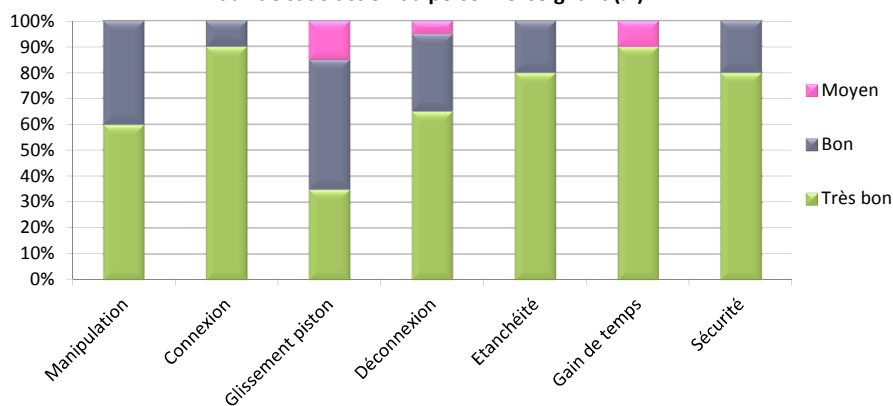
Temps de préparation du matériel (min)



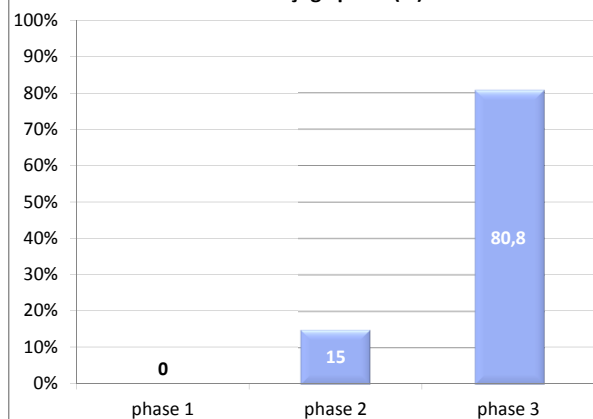
Volume de NaCl 0.9% injecté pour le rinçage (ml)



Taux de satisfaction du personnel soignant (%)



Taux de rinçage pulsé (%)



Conclusion

L'audit a été l'occasion de détecter des pratiques non recommandées (flacon multidose partagé et rinçage continu)^{4,5}. L'introduction de la seringue BD Posiflush™ SP a permis de communiquer auprès des soignants sur les bonnes pratiques de rinçage de CVP. Leur qualité a été améliorée. L'analyse de satisfaction a montré que le dispositif était largement apprécié par le personnel.

(1) InVS - CCLIN Est - RAISIN. Surveillance des bactériémies nosocomiales en France 2004; p10.

(2) Ryder M. Catheter-Related Infections: It's All About Biofilm. Topics in Advanced Practice Nursing eJournal.

(3) INS (Infusion Nurses Society) Infusion Standards of Practice 2011.

(4) SF2H (Société Française d'Hygiène Hospitalière) Prévention des infections associées aux CCI pour accès veineux. Recommandation R42. Mars 2012.

(5) Krause G, Trepka MJ, Whisenhunt RS, et al. Nosocomial transmission of hepatitis C virus associated with the use of multidose saline. Infection Control and Hospital Epidemiology 2003; 24(2): 122-127.