

# Analyse de la traçabilité informatique des administrations médicamenteuses

P.Rocle<sup>a</sup>, J.Nasone<sup>a</sup>, B.Bord<sup>a</sup>, I.Heran<sup>a</sup>, E.Duplissy<sup>a</sup>  
<sup>a</sup> Service Pharmacie, Centre Hospitalier de Perpignan



# CONTEXTE

## Centre Hospitalier de Perpignan

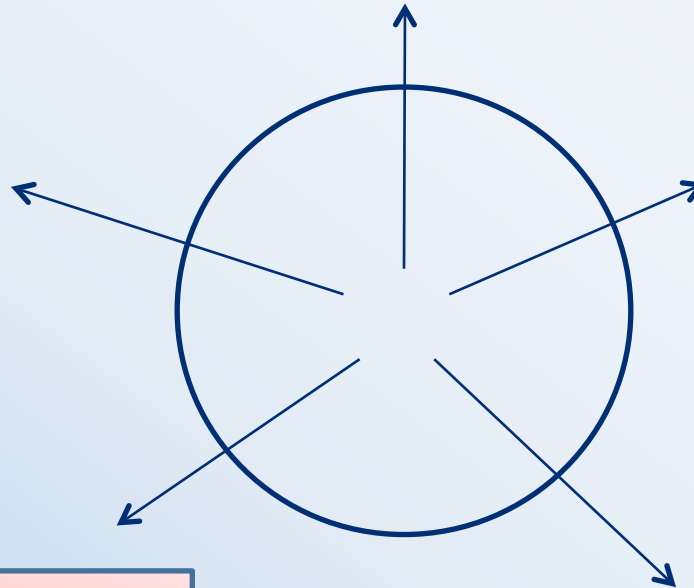
- 1183 lits dont 729 lits MCO
- 1<sup>er</sup> ETS public des Pyrénées Orientales

Traçabilité des administrations =  
**Caractère médico-légal**

**Informatisation :**  
Maîtrise du circuit du médicament et optimisation de la PEC médicamenteuse

Traçabilité informatique des administrations → **Temps réel sur le DSI**

**Administration :**  
Dernière étape clé du circuit → associée à un risque d'erreur médicamenteuse



# OBJECTIF

“

Evaluation de la **qualité** de la traçabilité  
informatique des administrations  
médicamenteuses dans 3 unités de soins

”

# MATERIEL ET METHODES

Etude rétrospective : 1 semaine



Dossier de Soins Infirmiers sur Cross Way

Toutes formes pharmaceutiques

Analyse par unités de soins, horaires d'administration  
et voies d'administration

# MATERIEL ET METHODES

8  
ITEMS

**CONFORME (3 items)**

- Administration tracée correctement
- Non administration tracée et justifiée

Médicament  
non disponible

Autres

**NON CONFORME (5 items)**

- Absence de traçabilité
- Non administration tracée sans justification
- Administration tracée mais aberrante

Contre avis  
pharmaceutique

Hors  
livret

Posologie

# MATERIEL ET METHODES

Dossier de soins infirmiers - BORD Benjamin

TESTCHP AF MAMAN F 10/10/1975 40 ans 013666246

PTI EI Lit: Med : WOESTELANDT Thierry Hyg. AUCUNE A Sg Poids : 82 kg / Taille : 168 cm / IMC : 29.1 ka/m<sup>2</sup> (14/03/16)

Groupes Allergies

Semaine du 18/04/2016

Soins	18/04			19/04			20/04			21/04			22/04			23/04			24/04		
	Matin	Après...	Nuit	Matin	Après...	Nuit	Matin	Après...	Nuit	Matin	Après...	Nuit	Matin	Après...	Nuit	Matin	Après...	Nuit	Matin	Après...	Nuit
Inegy																					
a) EZETROL 10 MG COMPRIME 1 comprimé, Soir, PO, pendant 2 Semai																					
a) TAHOR 10mg CP 1 comprimé, Soir, PO, pendant 2 Semai																					
1 flacon AMOXICILLINE/AC CLAVULANIQ 100 mL NaCl 0,9% 100mL IV, Matin, Midi, Soir pendant 3 Jour(s)																					
1 flacon AMOXICILLINE/AC CLAVULANIQ 100 mL NaCl 0,9% 100mL IV, Matin, Midi, Soir pendant 3 Jour(s)																					
50 mg MORPHINE 50 MG INJ 45 mL NaCl 0,9% 50mL Posologie de départ : 50 mg / 24 Heures(s) IV, à 8h pendant 5 Jour(s) Bolus: dose de 1																					
BISDOCE 10mg CP 1 comprimé, Matin, PO, pendant 2 Semai																					
CORTANCYL 20 MG COMPRIME 1 comprimé, Matin, PO, pendant 1 S																					
CORTANCYL 20 MG COMPRIME 1 comprimé, Matin, PO, pendant 7 J *** Gestion par le patient autorisée																					

Administration tracée correctement

Non administration tracée

Justifiée

Non justifiée

Absence de traçabilité

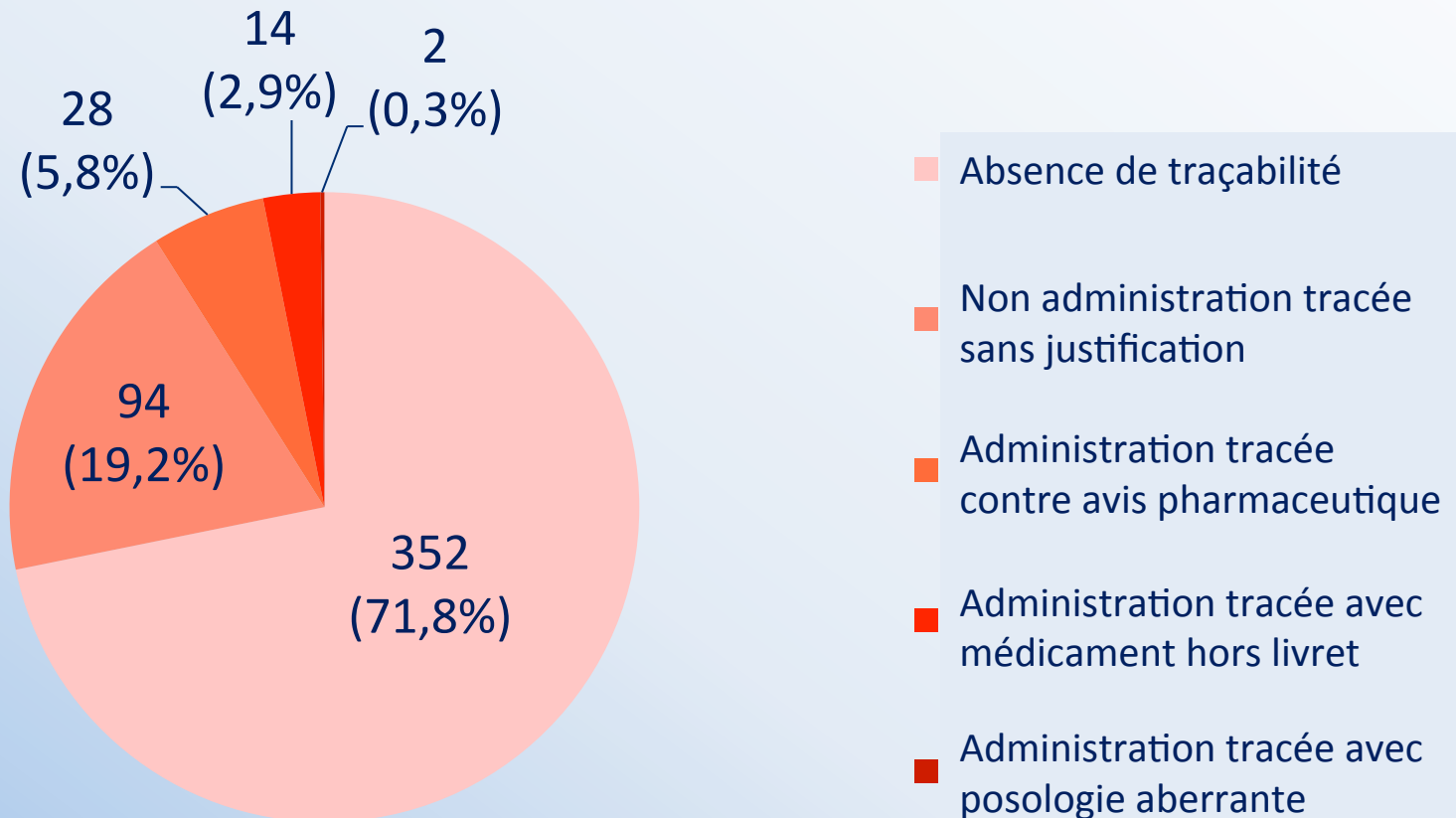
# RESULTATS : tous services confondus

- 4257 administrations analysées

Items de conformité	88,5% (3767)	Items de non conformité	11,5% (490)
Administration tracée	85,4%	Absence de traçabilité	8,3%
		Non administration tracée sans justification	2,2%
Non administration tracée et justifiée	3,1%	Administration tracée mais aberrante	1,0%

# RESULTATS : tous services confondus

Items de non conformité : **11,5%** soit **490** administrations sur 1 semaine





# RESULTATS : par unité de soins

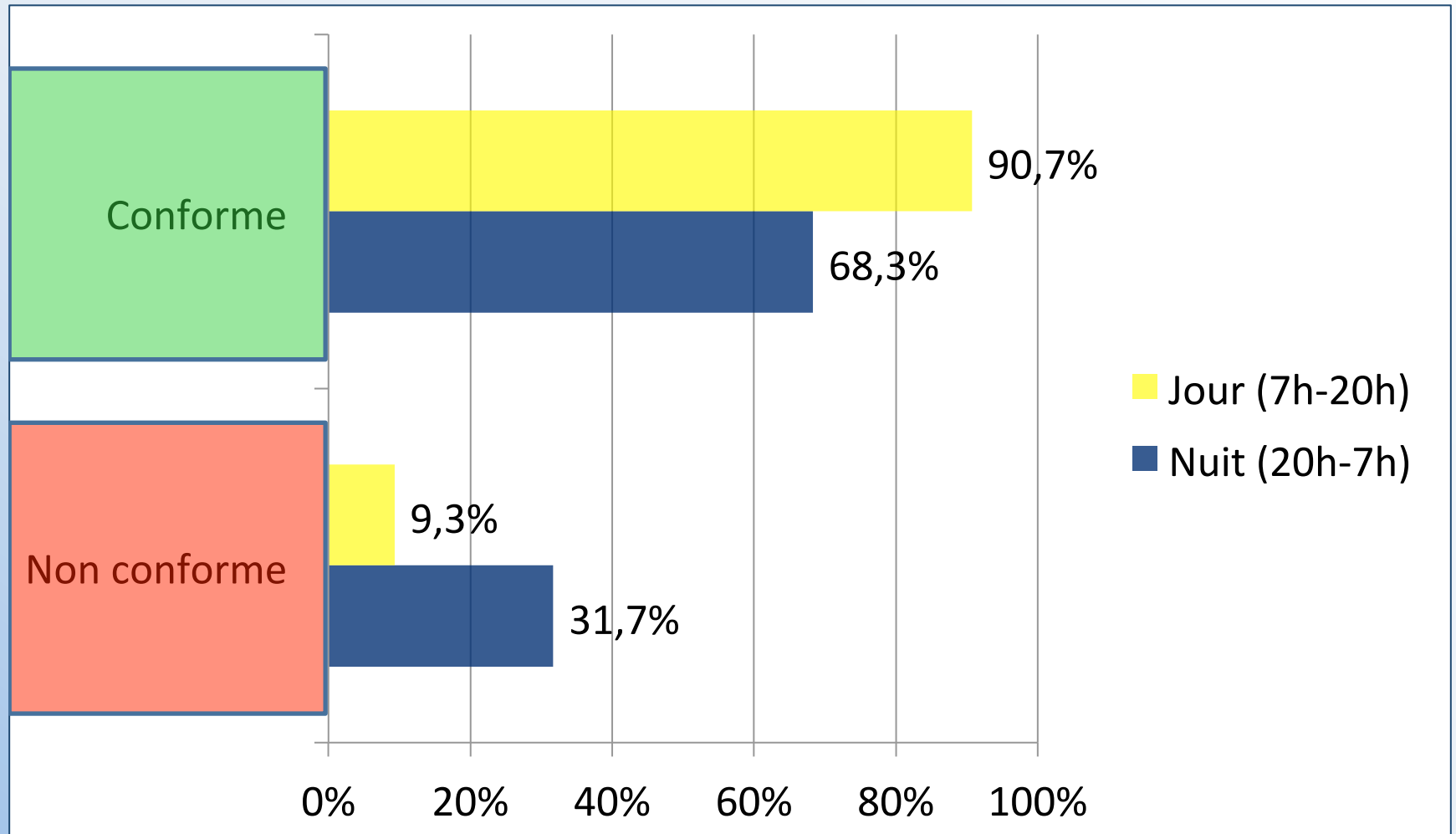
	Administrations conformes (%)	Administrations non conformes (%)	Nombre d'administration
Médecine Interne	90,1	9,9	1822
Néphrologie	91,4	8,6	1399
Chirurgie orthopédique	89,9	10,1	1036
			4257 lignes



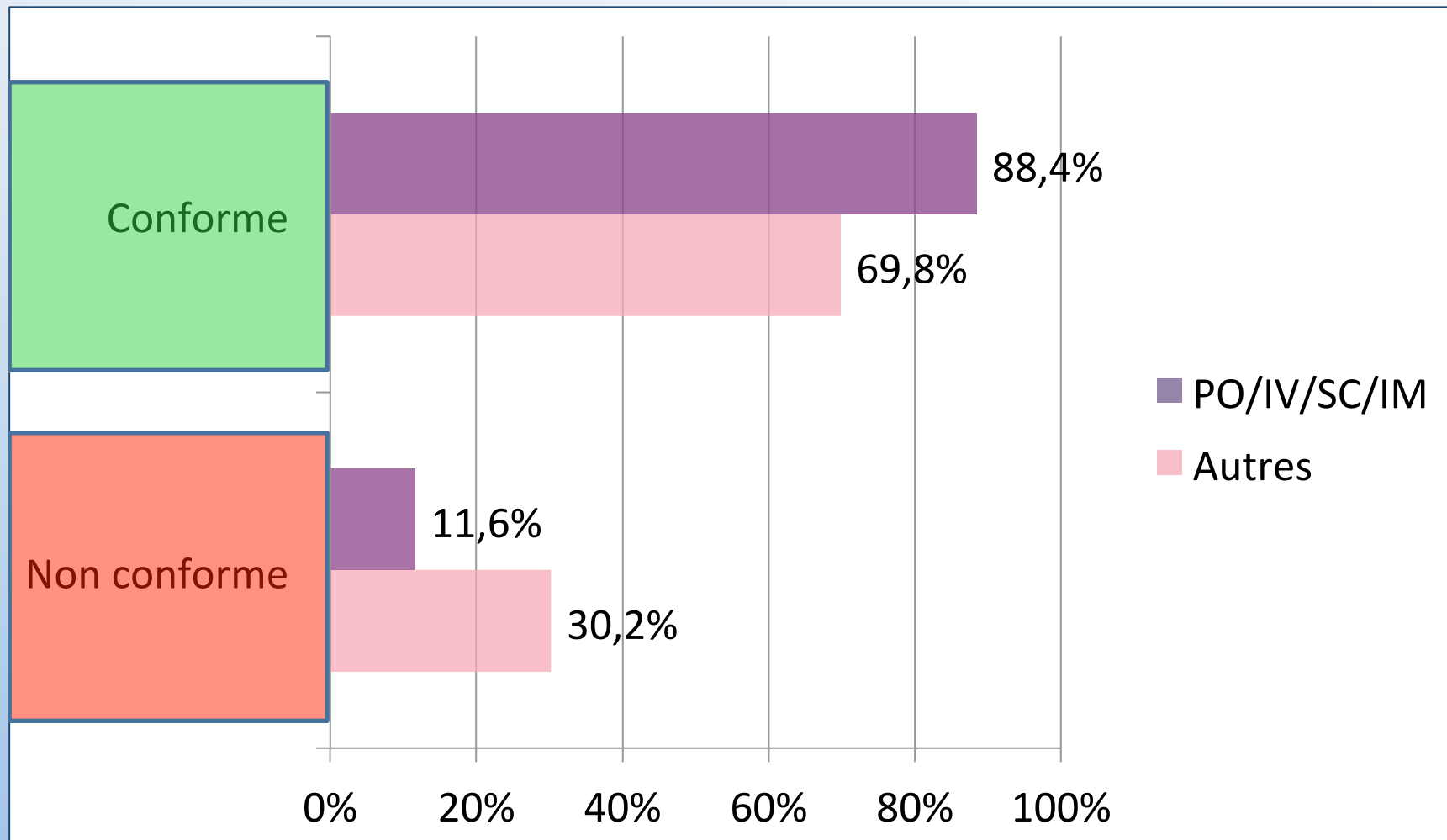
Test de comparaison de 2 proportions, échantillons indépendants

Aucune différence significative

# RESULTATS : selon l'horaire d'administration



# RESULTATS : selon la voie d'administration



# DISCUSSION-CONCLUSION

Traçabilité globale des administrations satisfaisante (88,5%)

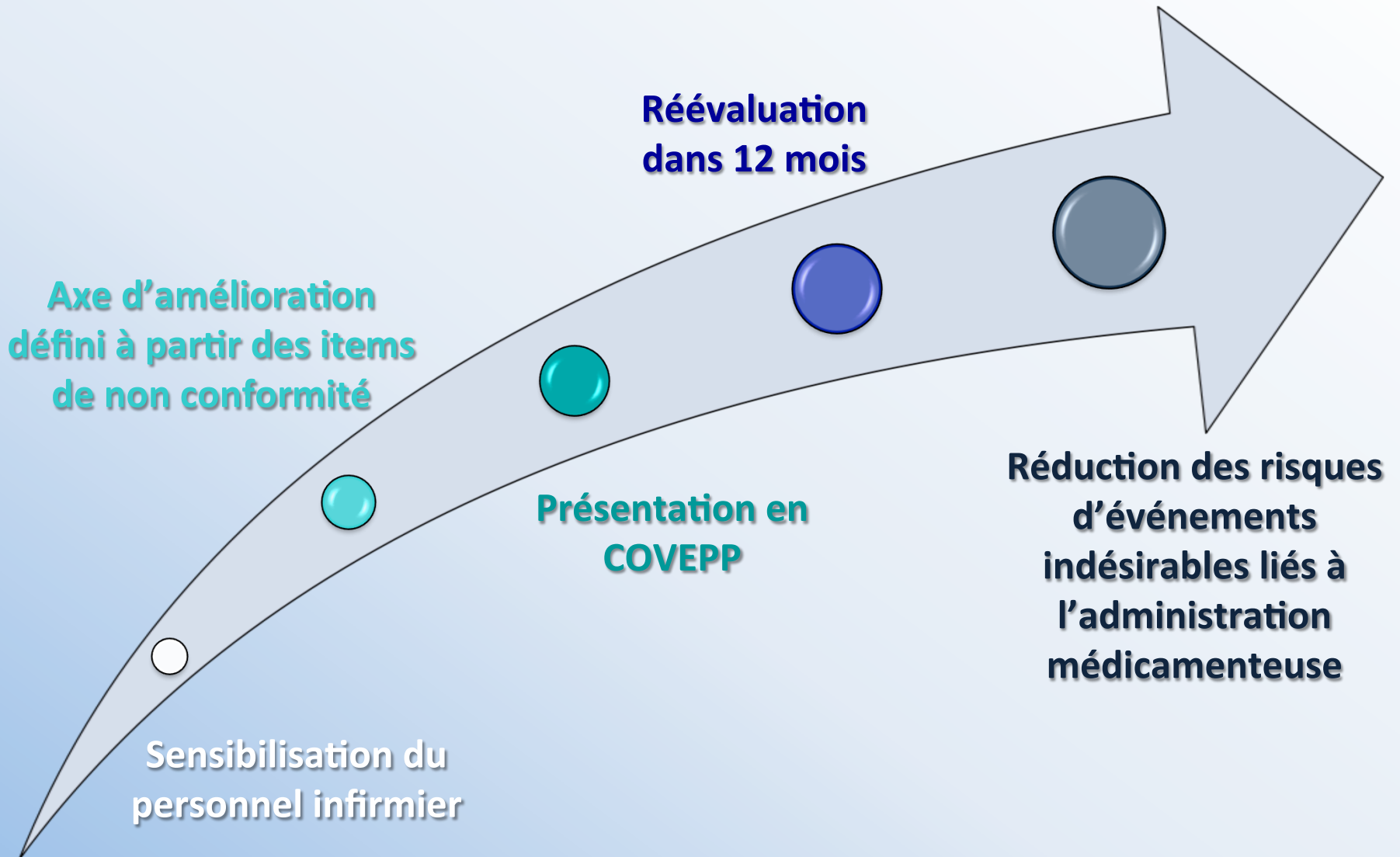
Cause principale de non conformité = Absence totale de traçabilité

Hétérogénéité des pratiques jour/nuit

Nette irrégularité des traçabilités en fonction des voies d'administration

Qualité de la traçabilité informatique des administrations médicamenteuses indépendante de l'unité de soins

# DISCUSSION-CONCLUSION



Merci de votre  
attention