

INTRODUCTION

La traçabilité des Médicaments Dérivés du Sang (MDS) est un **élément réglementaire obligatoire**. La mise en œuvre de cette traçabilité au sein d'un établissement nécessite une **formation** et une **réévaluation permanente** de l'ensemble des professionnels médicaux et paramédicaux.

OBJECTIFS

L'objectif de cette étude a été de réaliser un **audit des pratiques de traçabilité des MDS** de la prescription à l'administration **couplé à un questionnaire de connaissance sur les MDS**.

METHODOLOGIE

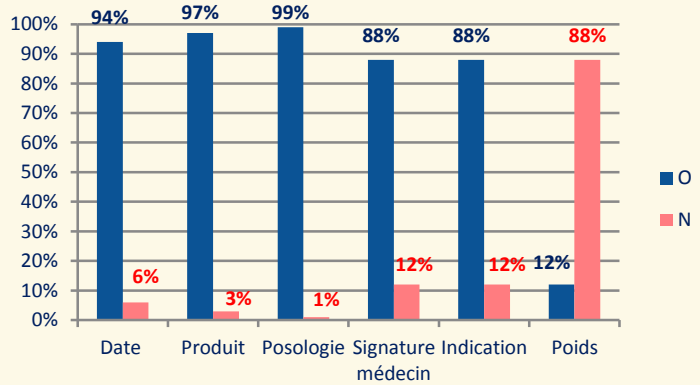
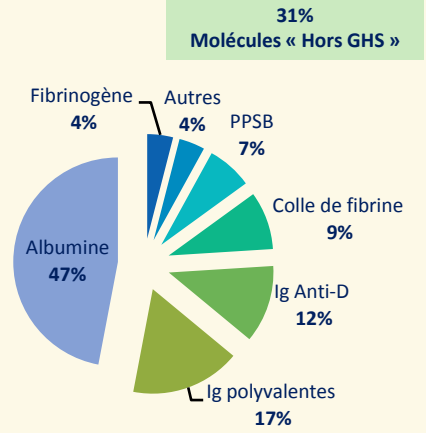
Une **analyse exhaustive et rétrospective de l'ensemble des prescriptions de MDS** (Hors Rétrocessions) a été réalisée de février à mai 2015 à l'aide d'une grille de 12 items répartis en 3 catégories (Contrôle réglementaire de l'ordonnance, traçabilité dispensation, traçabilité administration). En parallèle, un **questionnaire comportant 4 questions à choix multiples (QCM)** a permis d'évaluer les connaissances des équipes dans les unités de soins sur les MDS (IDE et Cadres).

RESULTATS

509 prescriptions analysées

Contrôle réglementaire des PRESCRIPTIONS présence des différents items

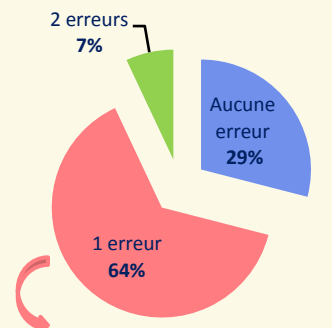
Répartition des prescriptions par produit



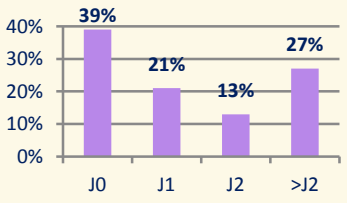
Non-conformité des traçabilités

	2%		1%	
	ADMINISTRATION		DISPENSATION	
Erreurs de QUANTITE (Nombre de prescriptions)	10		3	
Erreurs de LOT (Nombre de prescriptions)	1		3	

70 questionnaires analysés



Délai de retour des traçabilités à la pharmacie (jours)



41 interventions pharmaceutiques soit 8% des traçabilités

	Nombre d'interventions
Appels dans les services	33
Déplacements dans les services	8

Mauvaise identification d'un MDS

DISCUSSION

Cet audit des pratiques fait l'objet d'une Evaluation des Pratiques Professionnelles. La restitution et la discussion de ces résultats avec l'ensemble des équipes (pharmacie et unités de soins) associée à une formation sur les MDS et leur traçabilité réglementaire permettront de resensibiliser l'ensemble des acteurs à l'importance de ces pratiques avant une réévaluation secondaire plus élargie qui sera réalisée dans quelques mois.