

THALIDOMIDE : une bonne alternative dans les angiodysplasies digestives ?

N. Duret-Aupy¹, D. Baetz¹, L.D'Alteroche², JM. Perarnau²

¹Pharmacie Logipôle
CHU Trousseau, Tours

²Service de gastro-entérologie

CHU Trousseau, Tours

Contact : d.baetz@chu-tours.fr

-----Contexte et Objectif:-----

THALIDOMIDE

Indications AMM :

- Myélome Multiple chez le patient âgé, en association

Principales indications RTU :

- Aphotose sévère
- Maladie de Crohn
- Lupus cutané
- Erythème noueux lépreux...

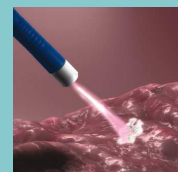
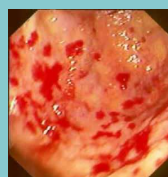
Hors AMM :

- Angiodysplasies digestives en seconde ligne après les traitements endoscopiques ou lorsque l'endoscopie ne permet pas d'atteindre les lésions

ANGIODYSPLASIE DIGESTIVES

Traitements endoscopiques conventionnels :

- Electrocoagulation Plasma Argon = référence
- Photocoagulation laser
- Clips endoscopiques
- Cryothérapie



Autres:

- Octréotide
- Chirurgie (exceptionnelle)
- Thalidomide ?

L'objectif de ce travail est l'évaluation rétrospective de l'utilisation de la thalidomide, notamment dans les angiodysplasies digestives avec une étude de tolérance et d'efficacité

-----Patients et Méthode:-----

Recueil des données via les fiches d'initiation de traitement et le dossier patient informatisé de tous les patients ayant été traités par Thalidomide en 2015

-----Résultats:-----

Nombre de patients par indication :

Myélome	13	42%
Lupus cutané	4	13%
Aphotoses	5	16%
Angiodysplasies digestives	9	29%

Parmi les 9 patients traités pour angiodysplasies :

Cirrhotiques	6	67%
> 60 ans	8	89%
> 80 ans	3	33%

Pour les 9 patients étudiés, les données d'efficacité et de tolérances sont retranscrites dans les tableaux ci-dessous :

(Posologie usuelle: 100mg/j pendant 6 mois parfois prolongé à 1 an si bonne réponse et tolérance)

Efficacité :

Réduction de la fréquence transfusionnelle	3 (dont 1 arrêt complet)	33%
Diminution du nombre de lésions	1	11%
Arrêt de la supplémentation en fer	1	11%

Effets indésirables recensés :

Vertiges	1	11%
Œdème membre inférieur	1	11%
Fatigue/somnolences*	4	44%

*résolu la plupart du temps par une diminution de la posologie à 50mg/j

-----Conclusions:-----

La prescription de Thalidomide dans les angiodysplasies digestives prend une part importante dans l'utilisation de cette molécule dans notre établissement avec un bon retour d'efficacité et de tolérance. Chez le cirrhotique notamment un traitement médicamenteux étiologique semble être intéressant lorsque l'endoscopie seule se montre inefficace ou insuffisante.